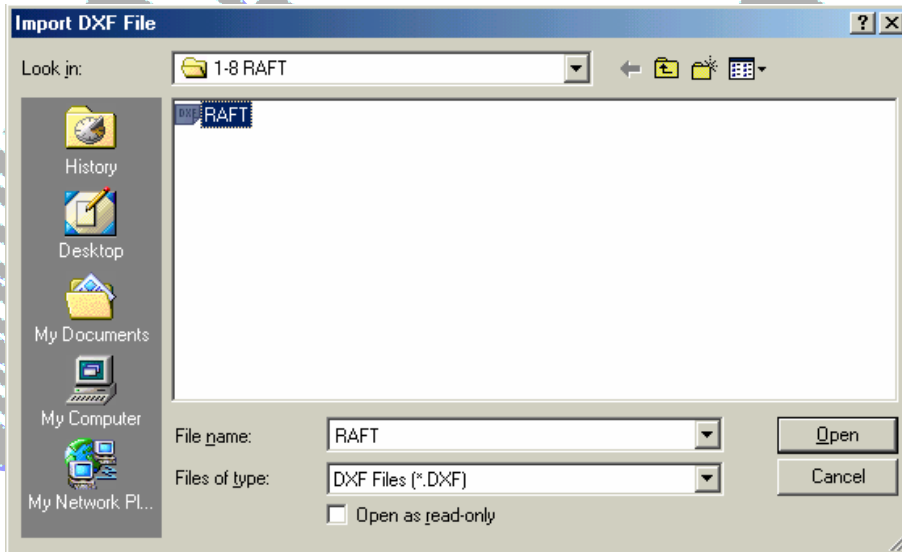


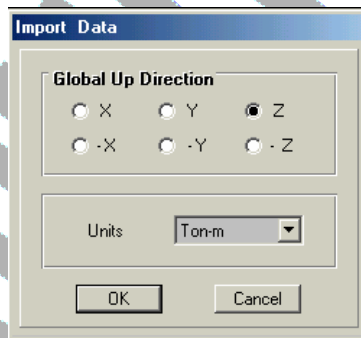
* الخطوة الثانية هي تحويل المنشأ لبرنامج SAP2000

1- نقوم بعد ذلك بفتح برنامج SAP2000 ثم من قائمة File نختار أمر Import ثم نختار DXF. فيظهر مربع حوار (شكل 8-5) لنختار الملف المطلوب إستيراده



(شكل 8-5)

2- بنقر زر Open بمربع الحوار السابق يظهر مربع الحوار التالي (شكل 8-6) لتحديد بيانات إضافية



(شكل 8-6)

3- بنقر زر OK بمربع الحوار السابق يظهر مربع الحوار التالي (شكل 8-7) لتخصيص طبقات الرسم ببرنامج AutoCAD والتي رسمت بها عناصر الرسم المطلوب تصديرها لبرنامج SAP وهنا سنختار كما هو موضح بالشكل



(شكل 8-7)